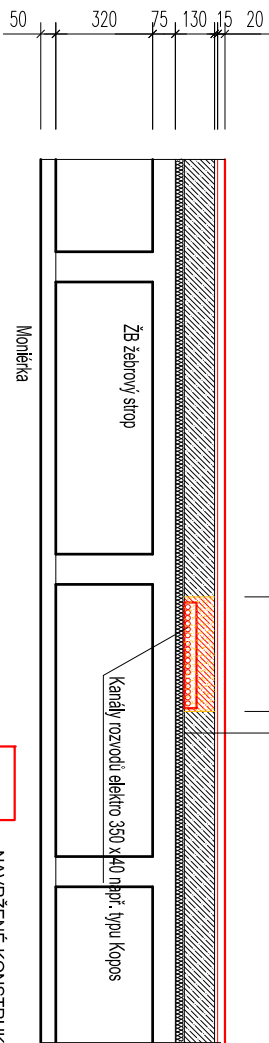


# PODLAHY PŘÍZEMÍ

Stávající podlaha bude zachována, bude sejmuto linoleum  
Bude odclatována ode všech zdí a sloupů



- Složení podlahy:
- Parkeové dílce 20mm - lepené na podklad
  - Vyrovnávací cementová stěrka 10 - 15mm
  - Samonivelační stěrka 5mm
  - Stávající podlaha

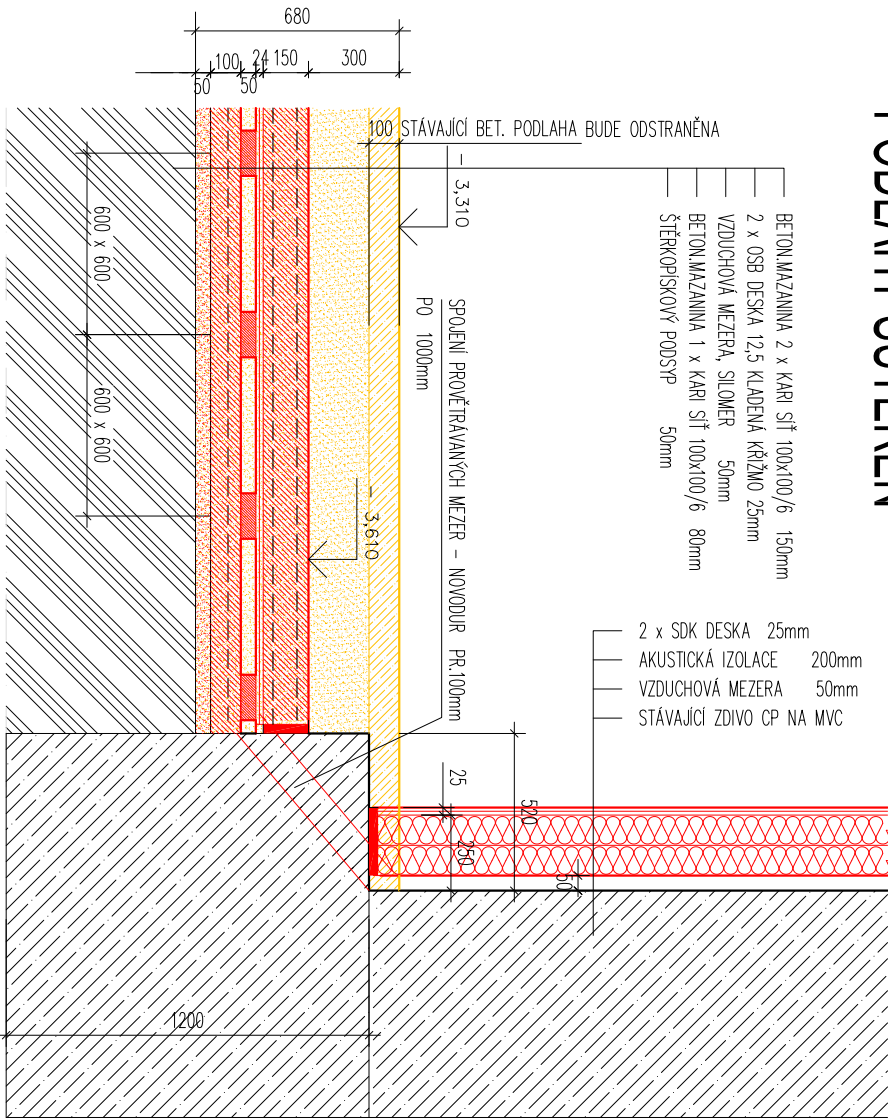
## PODLAHA PŘÍZEMÍ, STUDIO 7

- NAVRŽENÉ KONSTRUKCE
- BOURANÉ KONSTRUKCE
- STÁVAJÍCÍ KONSTRUKCE

# PODLAHY SUTERÉN

- BETON.MAZANINA 2 x KARI SÍŤ 100x100/6 150mm
- 2 x OSB DESKA 12,5 KLADENÁ KŘÍŽMO 25mm
- VZDUCHOVÁ MEZERA, SILONER 50mm
- BETON.MAZANINA 1 x KARI SÍŤ 100x100/6 80mm
- ŠTĚRKOPÍSKOVÝ PODSYP 50mm

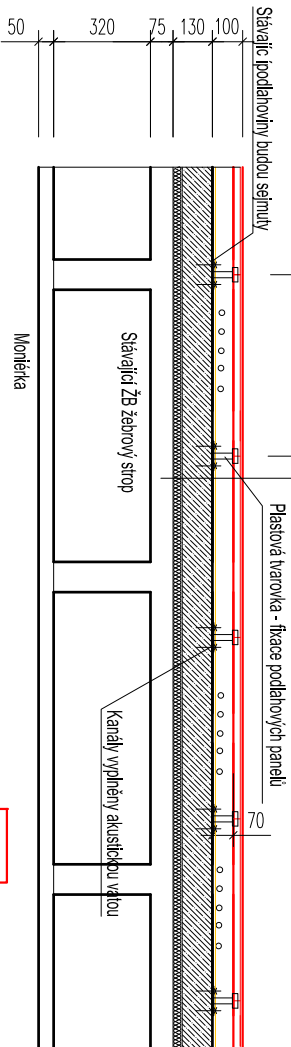
- 2 x SDK DESKA 25mm
- AKUSTICKÁ IZOLACE 200mm
- VZDUCHOVÁ MEZERA 50mm
- STÁVAJÍCÍ ZDIVO CP NA MVC



## PODLAHA V E STROJOVNĚ VZT, MÍSTNOST 204

- NAVRŽENÉ KONSTRUKCE
- BOURANÉ KONSTRUKCE
- STÁVAJÍCÍ KONSTRUKCE

Stávající podlaha bude zachována, budou sejmuty koberece  
Bude odclatována ode všech zdí a sloupů



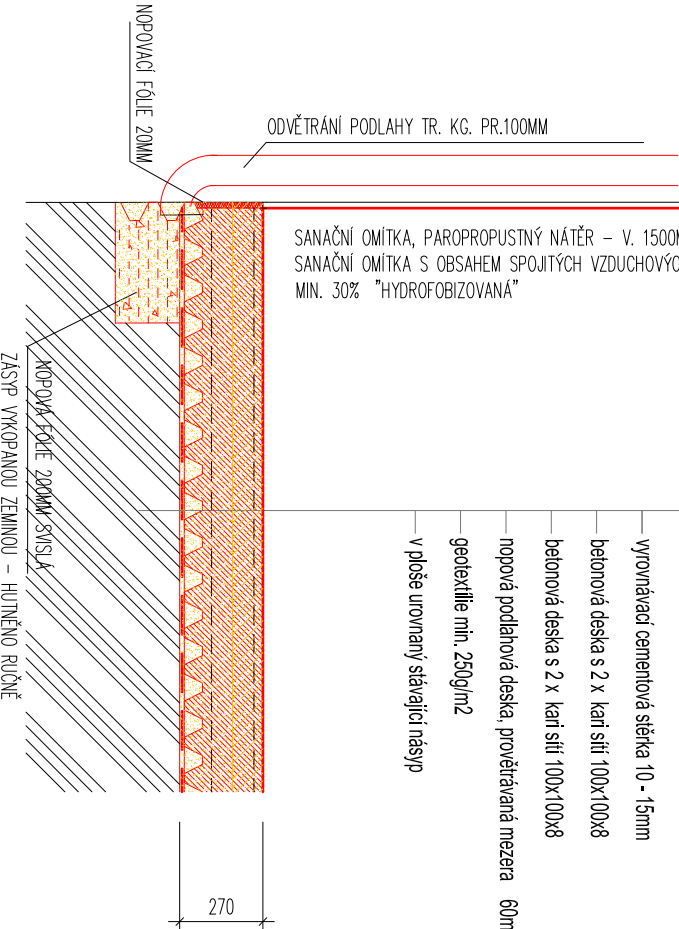
- Složení podlahy:
- Koberce
  - Podlahové desky RG2 BSEN 23mm
  - Systémové rektifikací nohy 67mm
  - Stávající podlaha

## PODLAHA PŘÍZEMÍ, STUDIO 8, REŽIE 8, REŽIE 7, PLENĚR

- NAVRŽENÉ KONSTRUKCE
- BOURANÉ KONSTRUKCE
- STÁVAJÍCÍ KONSTRUKCE

- samonivelační stěrka 5mm
- vyrovnávací cementová stěrka 10 - 15mm
- betonová deska s 2 x kari sítí 100x100x8
- betonová deska s 2 x kari sítí 100x100x8
- nopová podlahová deska, provětrávaná mezera 60mm
- geotextilie min. 250g/m2
- v ploše uromaný stávající násyp

- SANAČNÍ OMÍTKA, PAROPROPUSTNÝ NATĚR - V. 1500MM
- SANAČNÍ OMÍTKA S OBSAHEM SPOJITÝCH VZDUCHOVÝCH PÓRŮ V ČERSTVÉ MALTĚ MIN. 30% "HYDROFOBIZOVANÁ"



## PODLAHY V ARCHÍVECH

- NAVRŽENÉ KONSTRUKCE
- BOURANÉ KONSTRUKCE
- STÁVAJÍCÍ KONSTRUKCE

Atelier Tišnovka		ČRO BRNO - REKONSTRUKCE STUDIOVÉHO KOMPLEXU V PŘÍZEMÍ A SUTERÉNU BUDOVY		AUTORIZOVANÝ ARCHITEKT: ING. ARCH. MILOŠ KLEMENT		ATELIER TIŠNOVKA	
BUDOVA ČRO BRNO, BETHOVENOVA 4, BRNO		SPOLUPRÁCE: ING. ARCH. PAVLINA FLUDROVÁ		INVESTOR: ČESKÝ ROZHLAS, VNOMRADESKÁ 12, 120 99 PRAHA 2		ATELIER KLEMENT, TOODROV	
NÁVRH		DATUM: PROSINEC 2016		STUPĚŇ: DSP		TEL.: 776 044 291	
SCHEMA SKLADEB PODLAH		MĚŘÍTKO: 1:25		FORMÁT: A3		E-MAIL: klement@tisnovka.cz	
						WWW.TISNOVKA.CZ	
						Č. V.:	
						D.1.1.b.10	